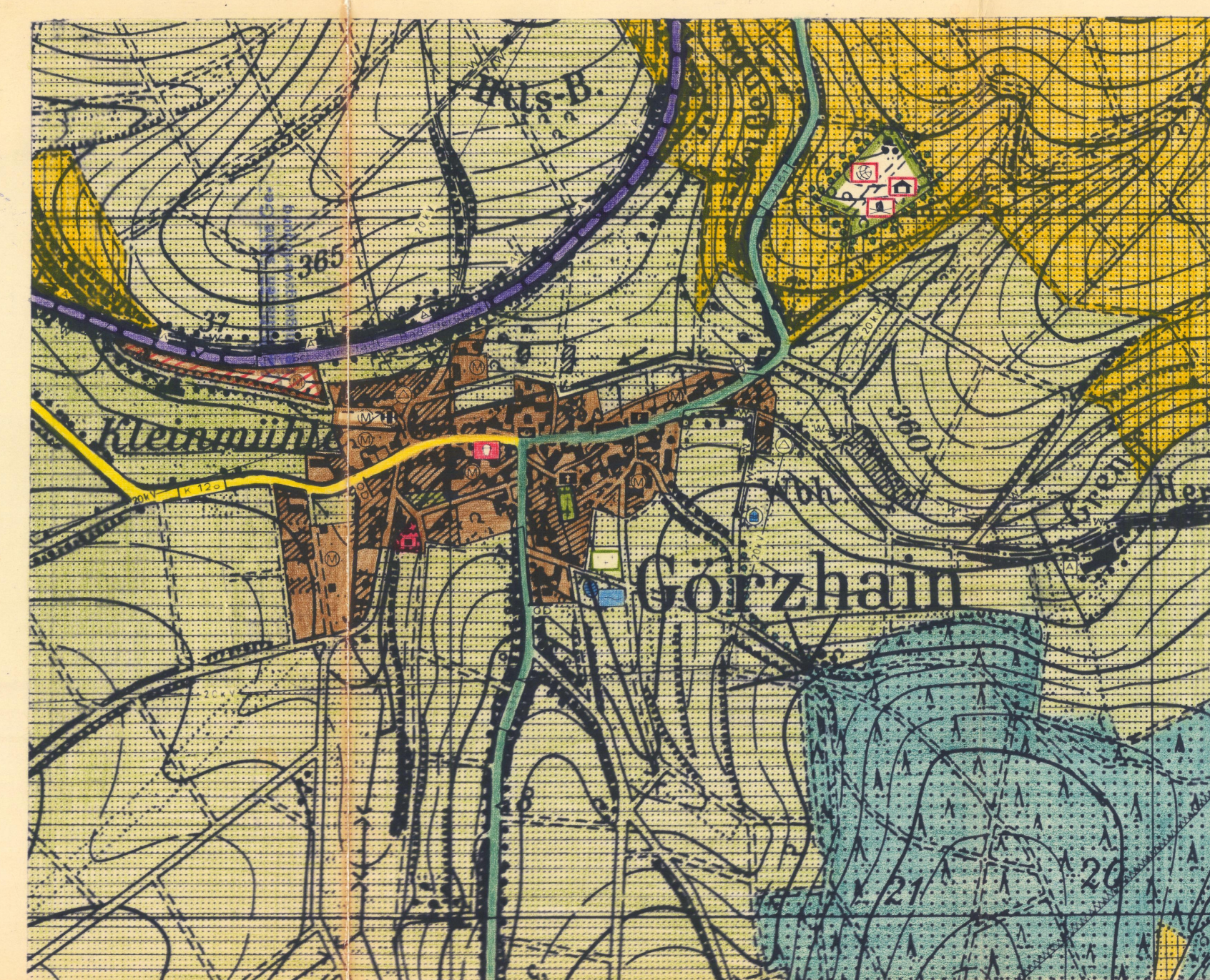
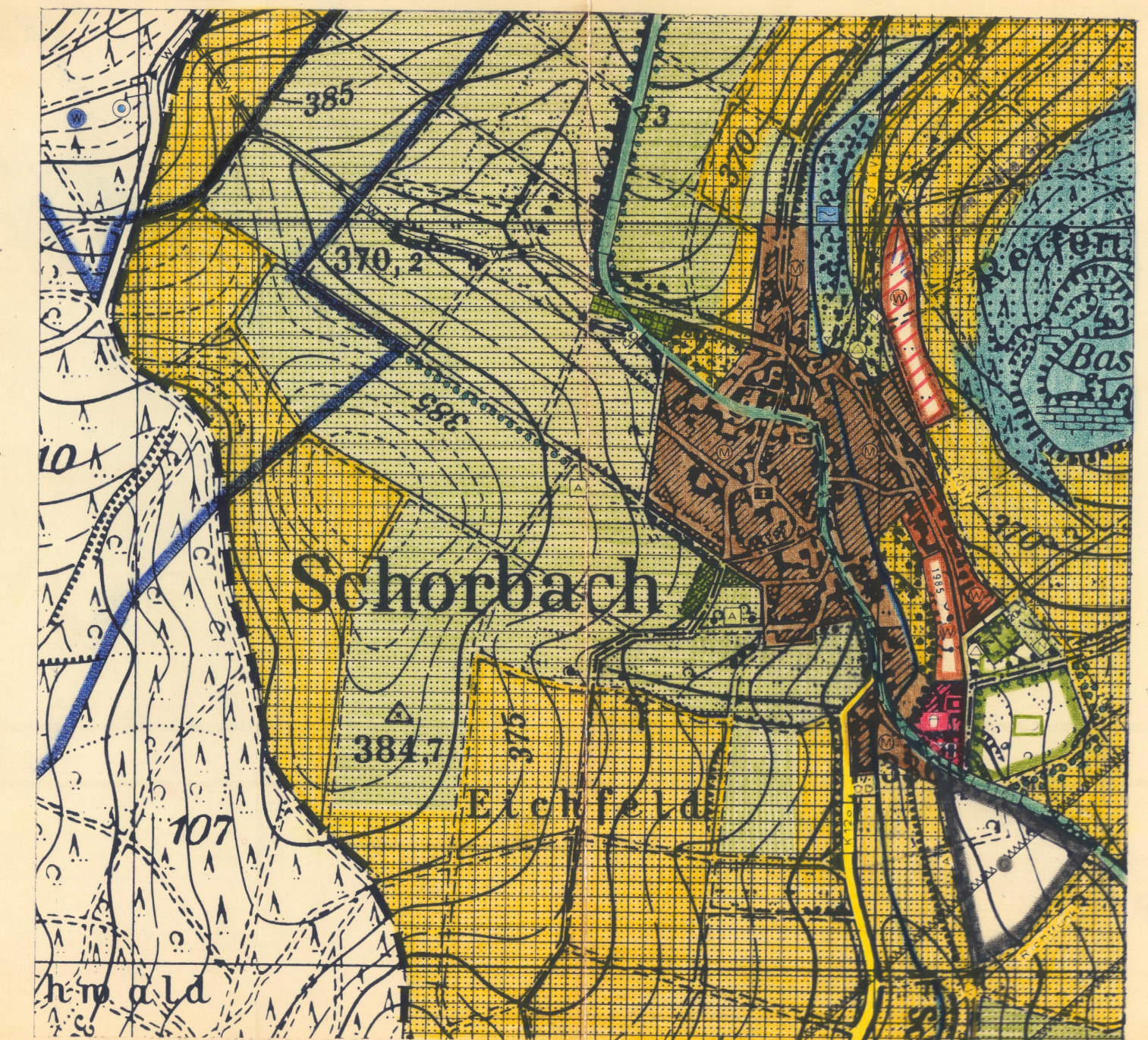
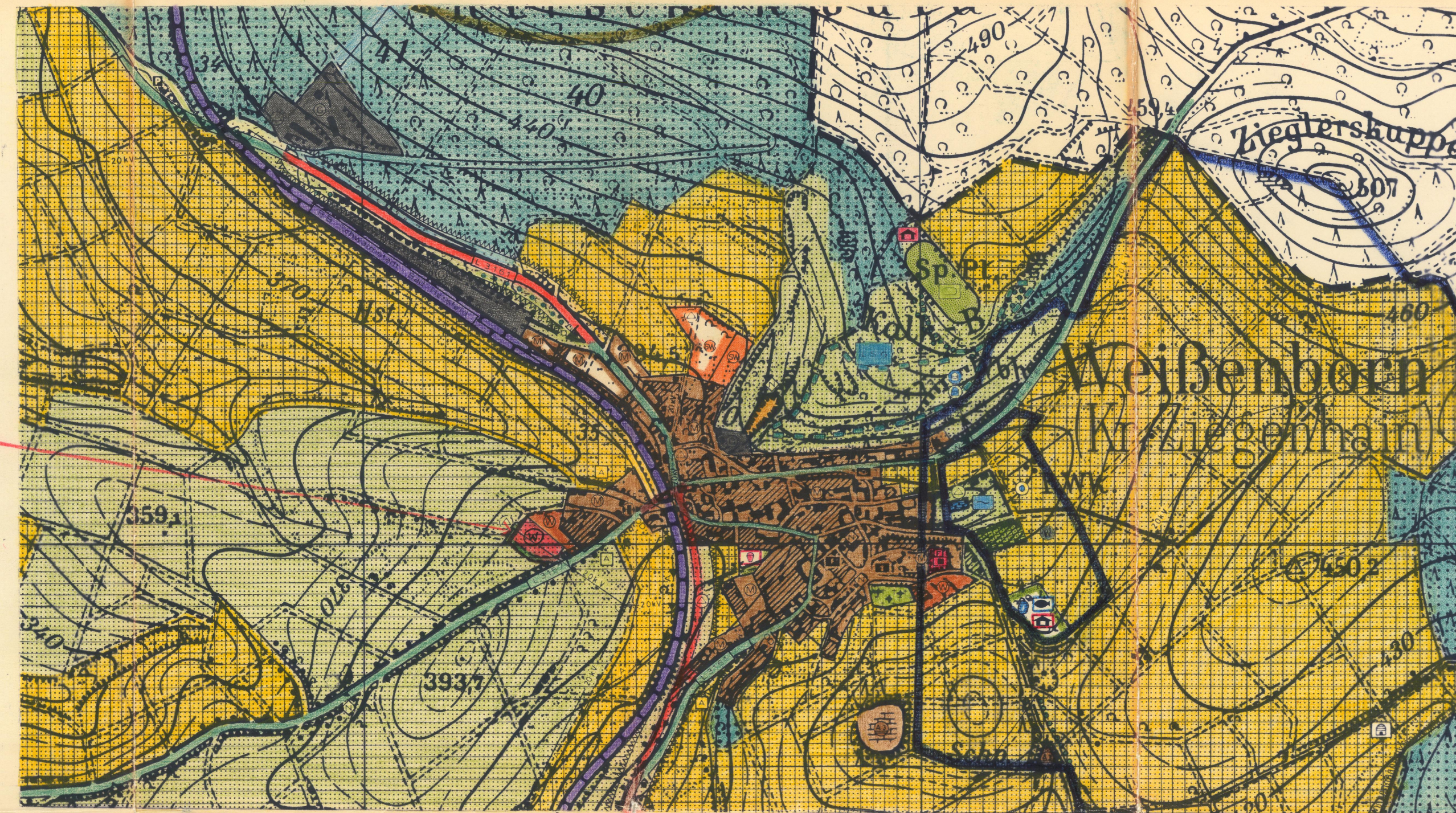


3. Änderung des FN-Planes
 GENEHMIGT: RP mit
 VERFÜGUNG VOM 18.10.1994



FLÄCHENNUTZUNGSPLAN und LANDSCHAFTSPLAN der Gemeinde OTTRAU

Schwalm - Eder - Kreis M 1:5000

Legende:

ART DER BAULICHEN NUTZUNG

vorhanden	geplant

FLÄCHEN FÜR DEN GEMEINBUNDARE

vorhanden	geplant

VERKEHRSLÄCHEN

vorhanden	geplant

FLÄCHEN FÜR VERSORGENSANLAGEN

vorhanden	geplant

ÖFFENTLICHE GRÜNFLÄCHEN

vorhanden	geplant

FÜHRUNG VON VERSORGENSLEITUNGEN

vorhanden	geplant

WASSERFLÄCHEN UND FLÄCHEN NACH DEM WHG

vorhanden	geplant

FLÄCHEN FÜR DIE LAND-UND FORSTWIRTSCHAFT

vorhanden	geplant

BEWIRTSCHAFTUNG ODER PFLEGE

vorhanden	geplant

SONSTIGE DARSTELLUNGEN

vorhanden	geplant

Nach Abstimmung mit den Bauleitplänen der Nachbargemeinden und Beteiligung der Träger öffentlicher Belange mit Erläuterungsbericht gem. § 2 (6) BBAUG in der Zeit vom 17. DEZ. 1978 bis 21. JAN. 1980
 Ottrau 17. DEZ. 1980
 Bürgermeister Keller

Die Genehmigung dieses Planes durch den Regierungspräsidenten gem. § 6 (6) BBAUG wurde am 03. JUNI 1981 ortsüblich bekannt gemacht
 Ottrau 03. JUNI 1981
 Bürgermeister Keller

Aufgestellt aufgrund des Beschlusses der Gemeindevertretung Ottrau vom 23. APR. 1978 gem. § 2 und 5 BBAUG
 Ottrau 17. DEZ. 1980
 Bürgermeister Keller

Dieser Plan wurde gem. § 6 BBAUG mit Verfügung vom 18.10.1994 genehmigt
 Kassel, Regierungspräsident

Für die Aufstellung des Planentwurfes
 Grünberg Juni 1978
 Schmidt-Grünberg
 Ing.-Büro für Tiefbau

FLÄCHENNUTZUNGSPLAN und LANDSCHAFTSPLAN

Schorbach
 der Ortsteile Weissenborn
 GENEHMIGT
 unter Auflagen
 mit Verfügung vom 24.10.81
 -III/3e-III/3d-61d 04-01 (45)-
 Kassel, den 2. April 1981

DER REGIERUNGSPRÄSIDENT
 Im Auftrag
 Schmidt